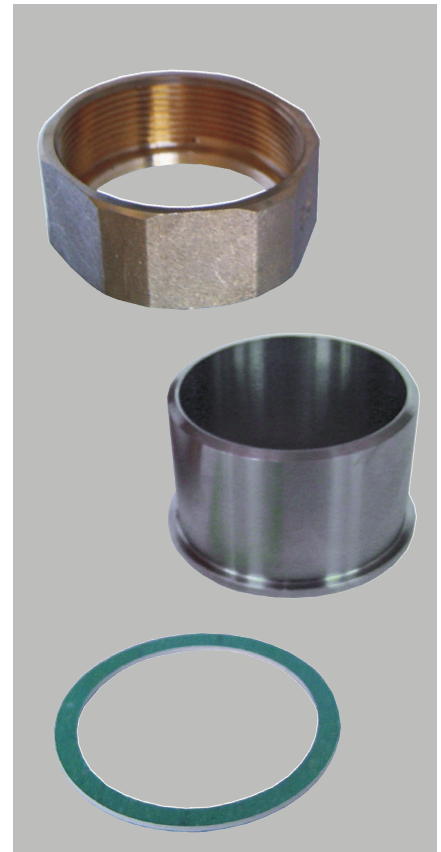


Raccords de soudage

Pour les raccords filetés standard du BPHE SWEP, la manchette de soudage avec écrou-raccord peut être utilisée pour connecter des tuyaux à l'échangeur de chaleur. Selon la qualité du matériau utilisé, la manchette de soudage peut être en acier au carbone ou en acier inoxydable.

Les accessoires SWEP sont conformes aux mêmes normes exigeantes que celles des fabricants d'échangeurs à plaques brasées. Elles sont fabriquées par des fournisseurs rigoureusement sélectionnés en accord avec les spécifications SWEP. Les matériaux de haute qualité sont sélectionnés avec soin pour leur compatibilité, tandis que leurs géométries adaptées vous permettent de gagner en coût et en temps d'installation. Avec les accessoires SWEP vous avez la certitude que toute l'installation se déroulera sans problème et conformément aux attentes de vos ingénieurs design.

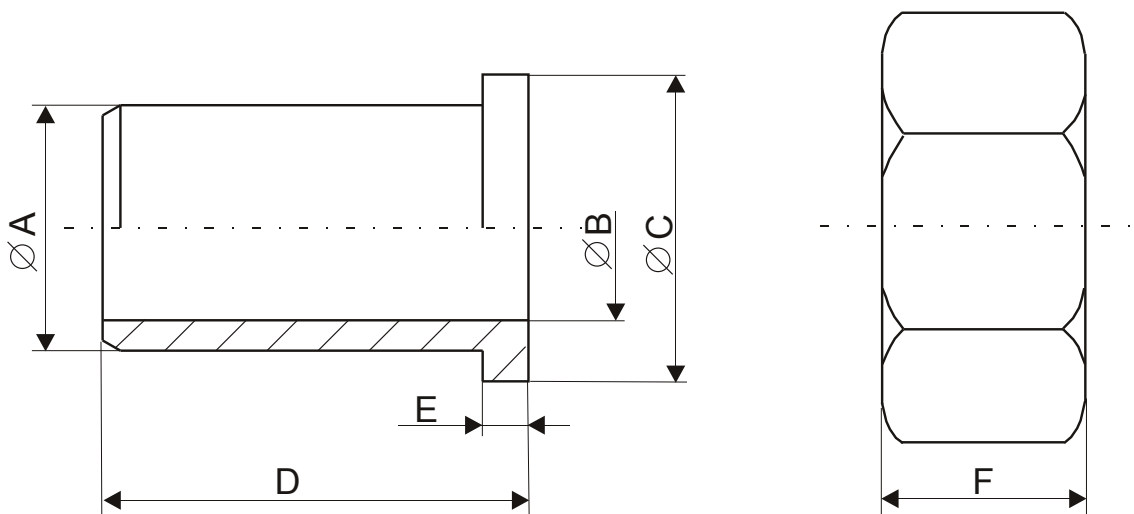
Pour obtenir d'autres informations, veuillez contacter votre représentant SWEP.



Diamètre normal	A (mm)	B (mm)	C (mm)	D (mm)	E (mm)	F (mm)	Ouverture de la clé
3/4"	20,5	15,0	23,3	30	3,0	14	30
1"	26,0	20,0	30,0	30	3,0	15	37
1 1/4"	32,0	28,0	38,8	32	4,0	18	46
1 1/2"	40,0	32,8*	44,8	40*	4,0	19	52
2"	48,0	40,0	56,0	32	4,0	24	66
2 1/2"	66,2	60,0	72,0	50	4,0	30	80

Matériau	
Écrou-raccord	MS58
Manchette de brasage	Manchette de soudage en acier au carbone (St 37-2) ou acier inoxydable (W 1.4571)
Joint	Hecker-Centellen WS 3820

* pour CS: B=35mm, D=32mm
Le joint utilisé a une épaisseur de 2 mm



www.swep.net

SWEP
A DOVER COMPANY